



BE CEUTICALS  
S W I T Z E R L A N D

KOSMECEUTYKI  
- SKIN CARE -



**BC**

**BE CEUTICALS**  
S W I T Z E R L A N D

---

ZOBACZ RÓŻNICĘ

---



BE CEUTICALS  
SWITZERLAND

# BE CEUTICALS

S W I T Z E R L A N D





## **SUBSTANCJE AKTYWNE**

SPRAWDZONE I UZNANE PRZEZ DERMATOLOGÓW SKŁADNIKI AKTYWNE:

KWAS ASKORBINOWY (WIT. C), KWAS HIALURONOWY, KOLAGEN, CERAMIDY, PEPTYDY

## **BADANIA KLINICZNE**

SKUTECZNOŚĆ POTWIERDZONA W LICZNYCH BADANIACH KLINICZNYCH

## **STĘŻENIE SKŁADNIKÓW**

WYSOKIE, ALE BEZPIECZNE NAWET DLA SKÓRY WRAŻLIWEJ

## **DZIAŁANIE**

STYMULACJA PROCESÓW REGENERACYJNYCH SKÓRY, ZWIĘKSZENIE ODPORNOŚCI  
NA DZIAŁANIE CZYNNIKÓW ZEWNĘTRZNYCH, OPÓŹNIENIE PROCESÓW STARZENIA SIĘ  
SKÓRY

KOLAGEN



CERAMIDY



KW.HIALURONOWY



OCHRONA UV



WITAMINA C



**BE CEUTICALS REKOMENDUJE STOSOWANIE OCHRONY UV  
PO ZASTOSOWANIU KAŻDEGO SERUM NA DZIEŃ**

# DZIAŁANIE

ODBUDOWA

WZMOCNIENIE

NAWILŻANIE



# HA.5%

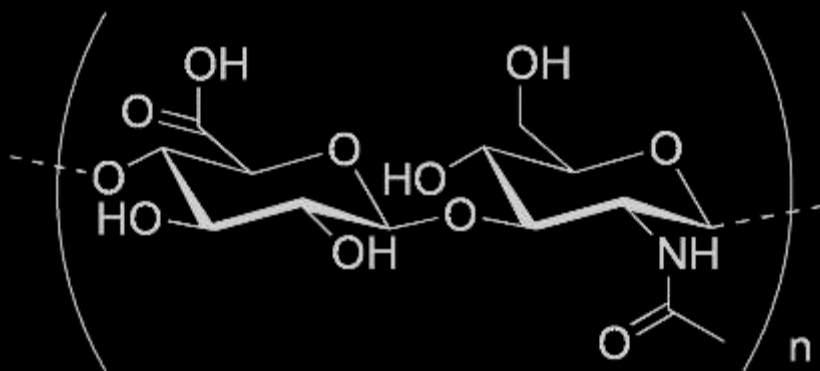
## KWAS HIALURONOWY

### SKŁAD

**0,5% KWAS HIALURONOWY**

**5% PEPTYDY**

**1% WITAMINA B5**



# L.AA.25%

## KWAS ASKORBINOWY + KWAS LIPONOWY

NAJWYŻSZE DOSTĘPNE STĘŻENIE WIT. C

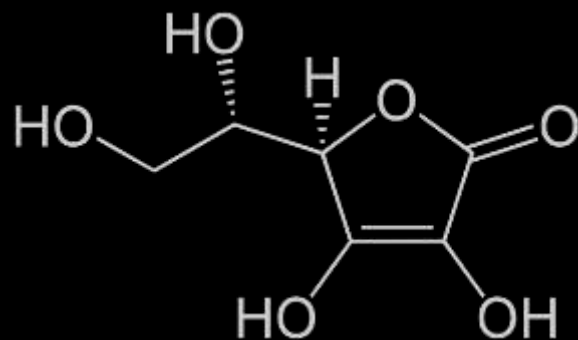
### SKŁAD

**25% KWAS ASKORBINOWY**

20% GLICERYNA

KWAS LIPONOWY

WITAMINA B5





# L.AA.15%

## KWAS ASKORBINOWY + KORZEŃ LUKRECJI

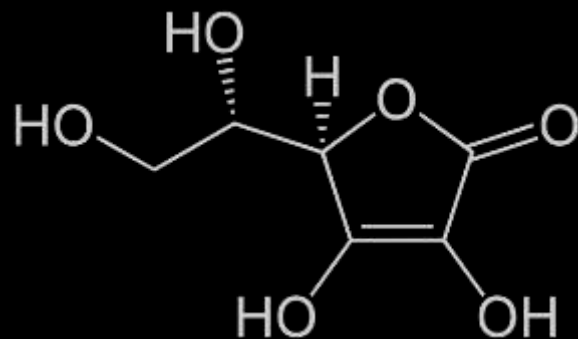
### SKŁAD

15% KWAS ASKORBINOWY

20% GLICERYNA

1% KORZEŃ LUKRECJI

WITAMINA E



# L.AA.5%

## KWAS ASKORBINOWY + WITAMINA E

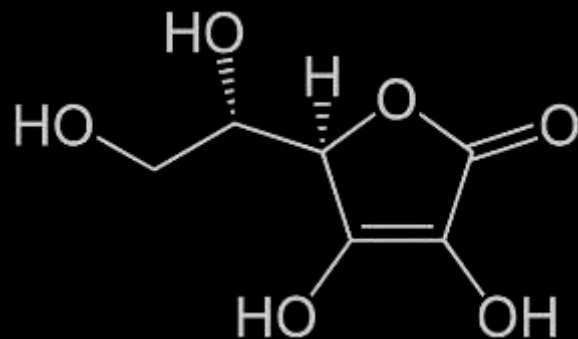
### SKŁAD

5% KWAS ASKORBINOWY

20% GLICERYNA

WITAMINA B5

WITAMINA E



PIELĘGNACJA  
SKÓRY  
WOKÓŁ OCZU

# L.AA.20%

## KWAS ASKORBINOWY

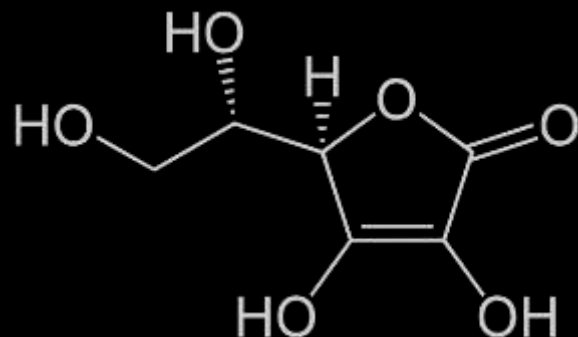
### SKŁAD

**20% KWAS ASKORBINOWY**

20% GLICERYNA

5% TRIPEPTYDY

0,1% KORZEŃ LUKRECJI



NA NOC



## L.AA.25%

## L.AA.15%

## L.AA.5%

WIT. B5

- zapewnia doskonałe nawilżenie
- umożliwia proces szybkiej regeneracji tkanki

WIT. E

- ochrona błony komórkowej i lipidów przy ataku wolnych rodników
- pracuje zgodnie z wit. C

KWAS  
LIPONOWY

- działa na mitochondria
- synergiczne działanie z wit. C i E

LUKRECJA

- hamuje aktywność tyrozynazy
- neutralizuje wolne rodniki

# COLLAGEN 2%

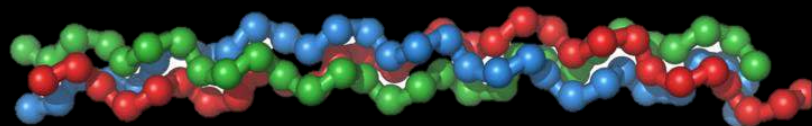
## SKŁAD

2% KOLAGEN + PEPTYDY

1% MATRIXYL

5% CERAMIDY

1% WĄKROTA AZJATYCKA



PIELĘGNACJA  
SKÓRY  
WOKÓŁ OCZU



# COLLAGEN 3%

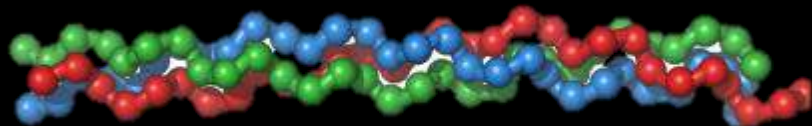
## SKŁAD

3% KOLAGEN + PEPTYDY

1% KWAS HIALURONOWY

1% MATRIXYL

1% ARGIRELINA



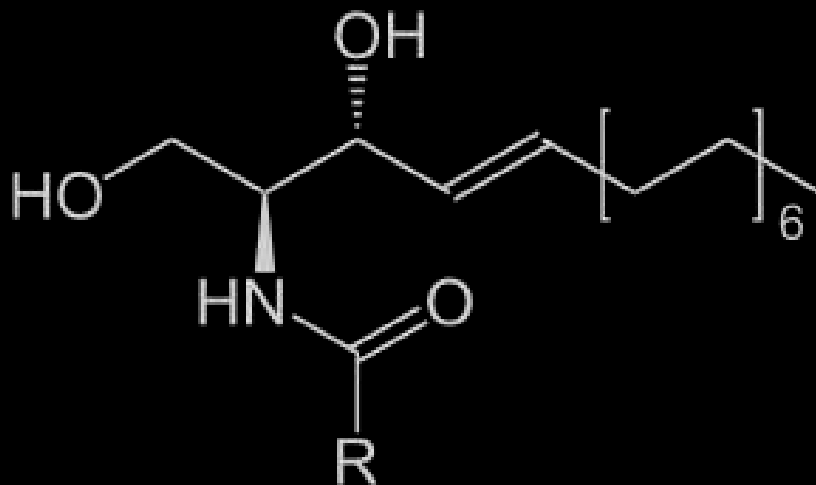
# CERAMIDY 1%

## CERAMIDY + RETINOL

### SKŁAD

1% CERAMIDY

0.1% RETINOL



# KREM MINERALNY

## UV 100

maksymalna skuteczność anty-UVB i anty-UVA  
bezzapachowy  
bardzo lekka konsystencja

### SKŁAD

DWUTLENEK TYTANU  
RONACARE ECTOIN  
WITAMINA E





# PROCEDURA STOSOWANIA PREPARATÓW

SERUM NALEŻY STOSOWAĆ **ZAWSZE**  
NA OCZYSZCZONĄ SKÓRĘ

ZWIĘKSZENIE DAWKI **NIE WPŁYWA**  
NA ZWIĘKSZENIE REZULTATÓW

W PRZYPADKU UŻYWANIA KILKU  
PREPARATÓW NALEŻY PAMIĘTAĆ  
O NAKŁADANIU PREPARATU  
**OD NAJMNIEJSZEJ**  
**DO NAJWIĘKSZEJ CZĄSTECZKI**



# WIELKOŚĆ CZĄSTECZEK

CERAMIDY



WIT. C



KWAS  
HIALURONOWY



KOLAGEN



# INFUZJA TLENOWA DLA KOGO?

NOWOCZESNA, NIEINWAZYJNA I BARDZO SKUTECZNA METODA

**ODMŁADZANIA  
I REGENEROWANIA SKÓRY.**

WYKORZYSTUJE DWIE TECHNOLOGIE JEDNOCZEŚNIE:

- 1) HIPERBARYCZNEGO TLENU** (TERAPIĘ CZYSTYM TLENEM)
- 2) WPROWADZANIE GŁĘBOKO W SKÓRĘ SUBSTANCJI AKTYWNYCH**



# INFUZJA TLENOWA

JAK DZIAŁA?

ZABIEG POLEGAJĄCY  
NA WTŁACZANIU **SKŁADNIKÓW**  
**AKTYWNYCH** W GŁĄB SKÓRY  
PRZY WYKORZYSTANIU  
**CZYSTEGO TLENU.**





# INFUZJA TLENOWA

## DLA KOGO?

ZMĘCZONA, NIEDOTLENIONA, SZARA SKÓRA

SKÓRA **DOJRZAŁA** Z OZNAKAMI STARZENIA

SKÓRA **SUCHA**, ODWODNIONA

SKÓRA ZWIOTCZAŁA, **POZBAWIONA SPRĘŻYSTOŚCI**

SKÓRA SKŁONNA DO **PRZEBARWIEŃ**

SKÓRA WRAŻLIWA Z **POPEKANYMI NACZYNIAМИ KRWIONOŚNYMI**,

Z TRĄDZIKIEM RÓŻOWATYM

# INFUZJA TLENOWA

W CELU UZYSKANIA  
OPTYMALNEGO DZIAŁANIA:

**6 ZABIEGÓW  
CO 7-10 DNI.**





BE CEUTICALS  
S W I T Z E R L A N D

[www.be-ceuticals.com.pl](http://www.be-ceuticals.com.pl)



[www.facebook.pl/BeCeuticalsPolska](http://www.facebook.pl/BeCeuticalsPolska)



BeCeuticalsPolska

Be Ceuticals Polska

pl. Defilad 1

00-901 Warszawa

[info@be-ceuticals.com.pl](mailto:info@be-ceuticals.com.pl)

**BC**

**BE CEUTICALS**

S W I T Z E R L A N D

---

DZIĘKUJEMY

---